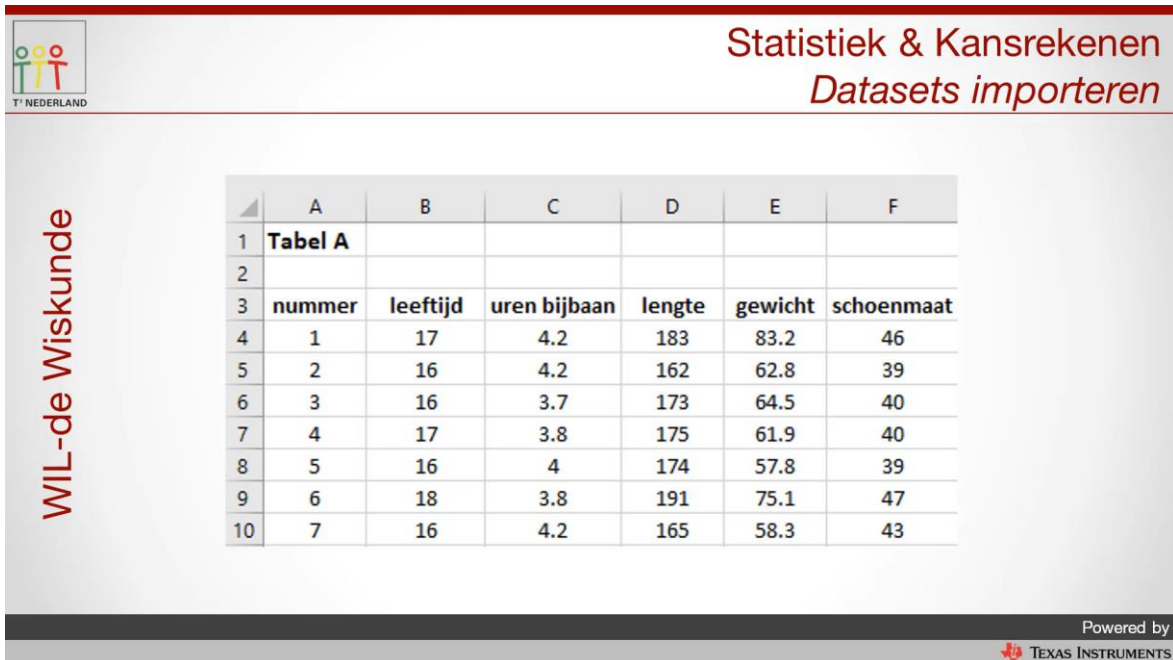


Hallo,

In deze video laten we je zien hoe je een dataset vanuit de computer kan importeren in je TI-84+ CE-T.

Door bijvoorbeeld een enquête te houden kan je veel gegevens in een spreadsheet krijgen. Deze gegevens zijn via de TI Connect-software eenvoudig over te zetten in een bestand dat gebruikt kan worden op de handheld.

Zorg er voor dat de gegevens geen gaten bevatten. Alle cellen die je wilt gebruiken moeten gevuld zijn. Als er decimalen gebruikt worden moeten je ervoor zorgen dat er een decimale punt in de getallen staat in plaats van een komma. Werk alleen met cellen met getallen. Tekst in de tabel kan de TI-84 niet verwerken.



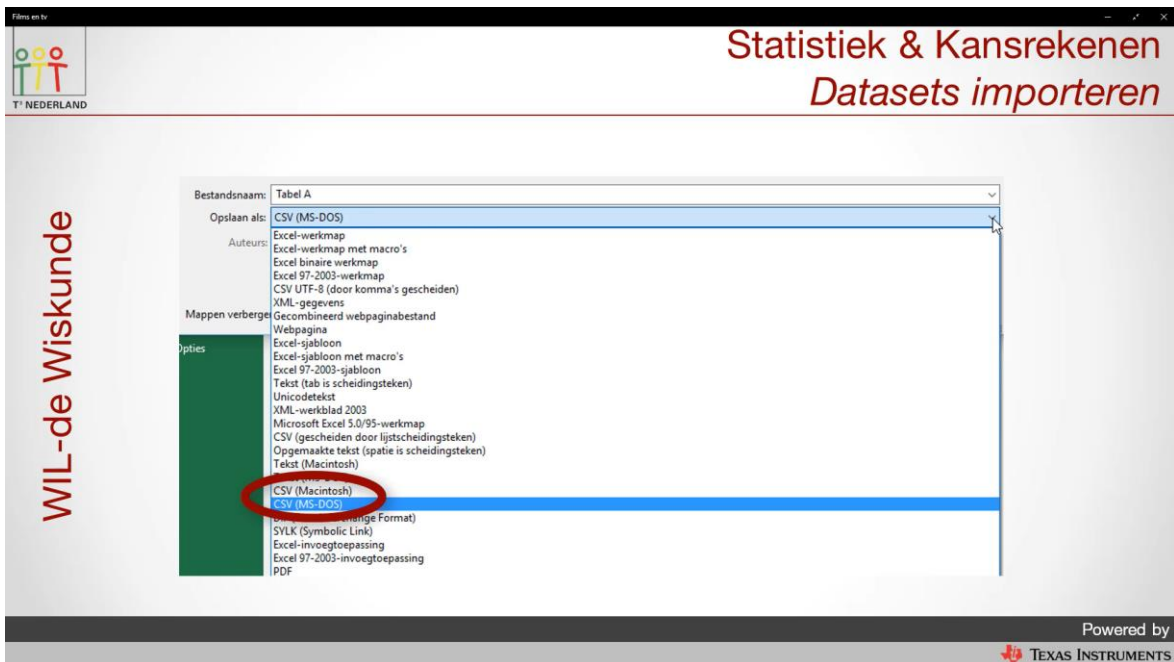
Statistiek & Kansrekenen
Datasets importeren

WIL-de Wiskunde

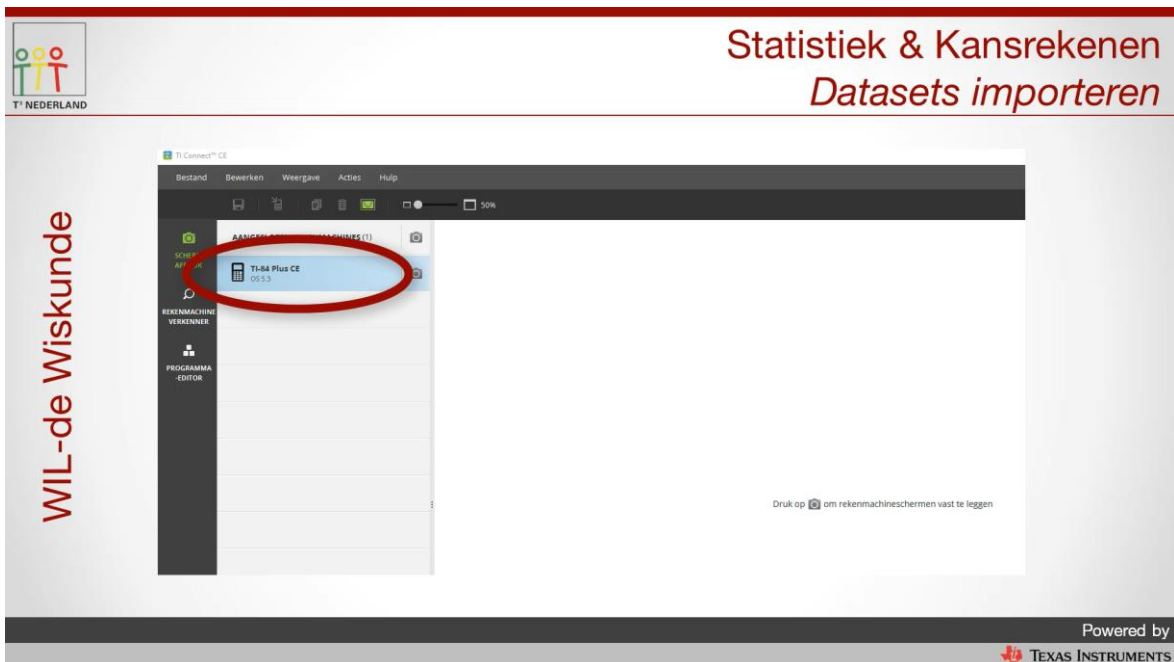
	A	B	C	D	E	F
1	Tabel A					
2						
3	nummer	leeftijd	uren bijbaan	lengte	gewicht	schoenmaat
4	1	17	4.2	183	83.2	46
5	2	16	4.2	162	62.8	39
6	3	16	3.7	173	64.5	40
7	4	17	3.8	175	61.9	40
8	5	16	4	174	57.8	39
9	6	18	3.8	191	75.1	47
10	7	16	4.2	165	58.3	43

Powered by
TEXAS INSTRUMENTS

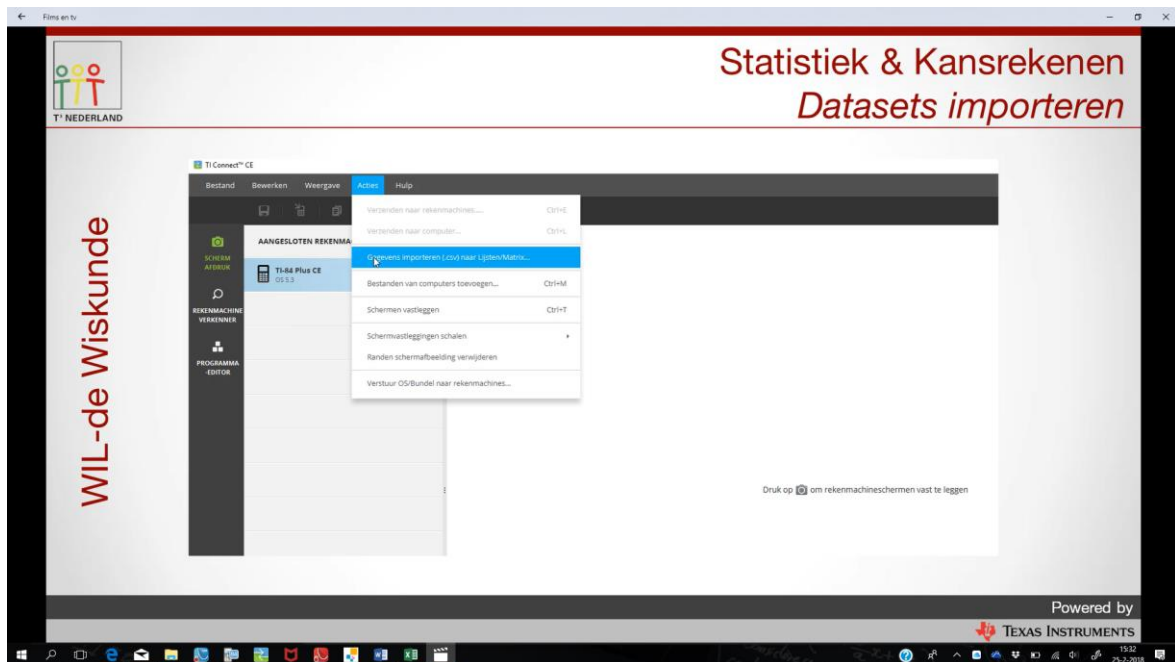
Verwijder de titels van je kolommen uit de tabel. De gegevens mogen in maximaal 6 kolommen staan en maximaal 999 rijen. Sla nu de tabel op als CSV-bestand op je computer.



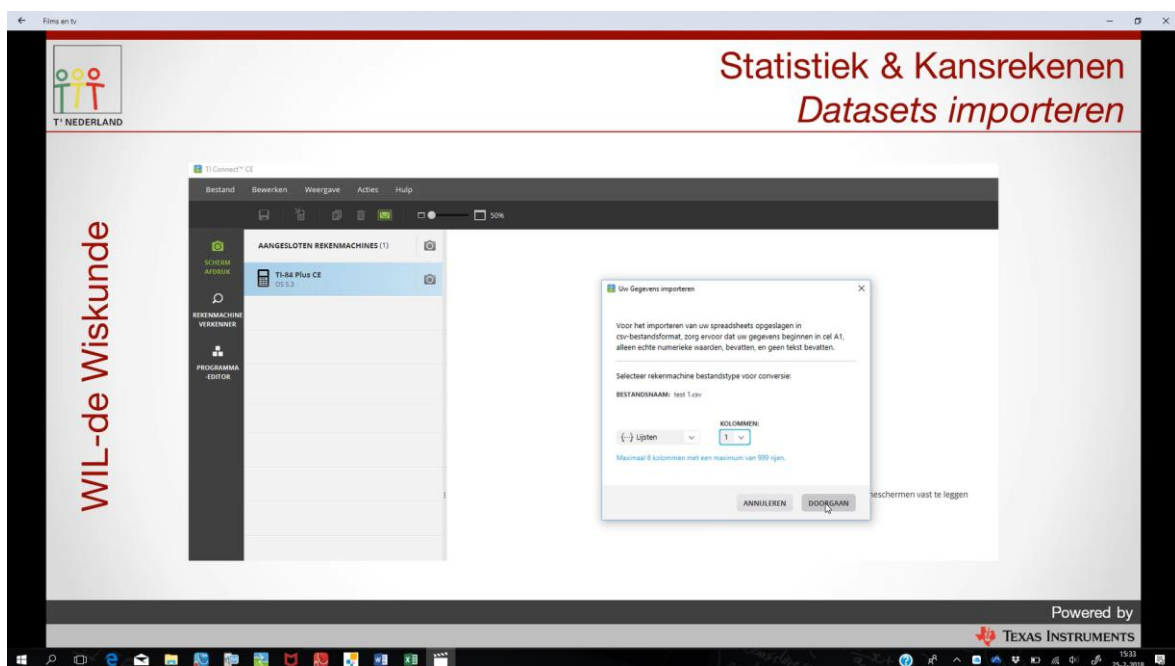
Open de TI Connect-software en sluit je TI-84 aan met een mini USB naar USB kabeltje.



Kies bovenin het scherm in de software het tabblad ACTIES en dan gegevens importeren naar Lijsten.



In het scherm dat zich nu opent zie je dat je gegevens naar de lijsten L1 tot en met L6 worden gekopieerd.



Het bestand staat nu op je rekenmachine en je kan er in de klas mee aan de slag.

Veel succes met het analyseren van je gegevens op de TI-84+ CE-T!